

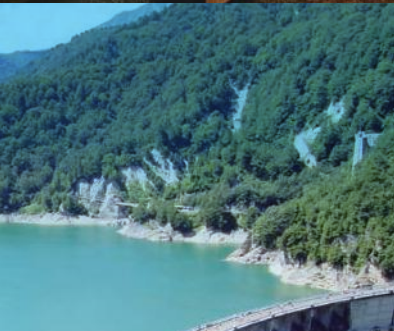
# KANDEN AMENIX

---

事業案内



お客様に喜ばれる  
「商品」や「サービス」を  
提供し続けることで  
社会に貢献したい



## OUR IDENTITY

### 企業理念

関電アメニックスは、お客さまや市場の変化と社会の期待に応えるため、常に世界最高のサービス・商品づくりの力を追求することが大切な使命と心得ています。私たちはサービスのプロとして優れたホスピタリティをもって、お客様の喜びのために新たな価値を創造し続け、社会の持続的な発展に貢献してまいります。

### 経営理念

1. 私たちは、お客さまの立場を第一に考え、「信用・信頼」、「安心・快適」、「環境への配慮」を大切にする企業であり続けます。
2. 私たちは、お客さまや社会の変化を先取りし、自らの変革に努め、さらなる進歩に挑戦し続けます。
3. 私たちは、人を育て活かし、チームワークを最大限に発揮し、総合力向上の精神で活力あふれる会社を築きます。
4. 私たちは、常に明るい笑顔と親切な対応で、お客さまと笑顔をかち合う精神を大切にします。
5. 私たちは、お客さまと社会のお役に立つため、企業の社会的責任を自覚し、社会の規律を遵守します。



ホテルやレストラン、レジャー施設は、  
 ワクワクする非日常世界への入口。  
 老若男女を問わず、訪れる方の心に残る  
 おもてなしの気持ちを大切にしています。  
 みなさまと私たちが紡ぐ感動のストーリーが、  
 今、ここから始まります。

## HOTEL

### ホテル事業部門

---

ホテル エルシエント京都八条口	.....	2P
ホテル エルシエント大阪梅田	.....	4P
ANA ホリデイ・インリゾート 信濃大町くろよん	.....	5P

## GOLF

### ゴルフ事業部門

---

日向山高原ゴルフコース	.....	6P
-------------	-------	----

## TOURISM/ BUS SERVICE

### 観光・交通事業部門

---

くろよん観光事業部	.....	7P
北アルプス交通事業部	.....	7P
アクセス	.....	8P

# HOTEL

ホテル

## 旅は宿に始まり、宿に終わる

ある時はビジネスの拠点として、ある時は大切な人との語らいの場所として、様々な役割を果たしてくれるホテル。「訪れる土地の印象はホテルで決まる」といっても過言ではありません。あわただしい日常を離れて、快適な空間で過ごすひとときが、新しい日々の活力につながります。どうぞ、ごゆっくりとおくつろぎください。

## ホテル エルシエント 京都八条口

〒601-8004 京都市南区東九条東山王町13  
TEL.075-672-1100 FAX.075-672-9988  
<https://www.elcient.com/kyoto/>



### ● 客室数/562室

シングル	361室	12.0㎡
デラックスシングル	18室	14.0㎡
ダブル	80室	14.0㎡
スーペリアツイン	25室	24.0㎡
デラックスツイン*	2室	36.0㎡
スタンダードツイン	63室	19.8㎡
ジャパニーズツイン	5室	24.0㎡
モデレートツイン	7室	22.0㎡
ユニバーサルツイン	1室	24.0㎡

『泊まればもっと、その「まち」を好きになる。』をコンセプトに、ホテルスタッフ一人ひとりによるおすすめ的地元情報の発信や、京都ならではの土産の販売など、「まち」を身近に感じ、好きになっていただくためのコンテンツをご用意しております。

※ 風呂・トイレ・洗面 3点独立  
● 全室HDMI対応済み

## ■ 大浴場



大浴場



サウナ



水風呂



シャンプーバー

京都駅周辺で最大級の広さを誇る大浴場。体の芯から温めてくれるサウナと、気分に合わせてお選びいただけるシャンプーバーを完備。



## ■ 会議室

A会議室	最大 35名	51.0㎡
B会議室	最大 81名	127.0㎡
AB会議室	最大144名	190.0㎡

## ■ レストラン



料理イメージ



料理イメージ

心和むゆったりとしたスペースで、素材も味わいも京都らしさにこだわったエルシエントのメインダイニング。 | ●座席数/117席

## ■ バー



料理イメージ



料理イメージ



京の四季を感じる一品や、料理と相性のいい京都の酒蔵から仕入れた地酒をスタンディングスタイルでご堪能ください。

# ホテル エルシエント大阪梅田

〒530-0057 大阪府大阪市北区曽根崎1-2-7  
TEL.06-6360-2200 FAX.06-6360-2211  
<https://www.elciant.com/osaka/>



『泊まればもっと、その「まち」を好きになる』をコンセプトに、スマートな機能性と高いデザイン性を両立したダブル・ツインの253室。サウナ付き大浴場と、24時間利用可能なランドリールームを完備。

- ランドリー
- 大浴場

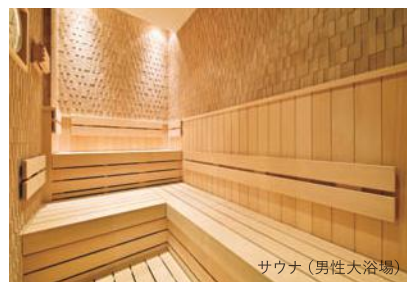


## ● 客室数/253室

セミダブル	12室	15.3㎡
スタンダードダブル	86室	15.3㎡
モデレートダブル※1	14室	15.6㎡
スタンダードツイン	100室	19.5㎡
モデレートツイン※1	16室	19.5㎡
スーパーアツイン	12室	25.5㎡
デラックスツイン※2	10室	35.2㎡
ユニバーサルツインルーム	3室	38.0㎡

※1 レインシャワーのみの3点独立  
※2 風呂・トイレ・洗面の3点独立

## ■ 大浴場 リフレッシュに最適なサウナ付き大浴場



## ■ レストラン&バー

RESTAURANT & BAR  
ELCIANT



朝は朝食を提供し、日中はリフレッシュメントサービス、夜はナイトキャップバーをお楽しみいただけます。 | ● 座席数/約60席

# ANA ホリデイ・インリゾート信濃大町くろよん



AN IHG® HOTEL  
SHINANO-OMACHI  
KUROYON



美しい自然に囲まれた黒部ダムに最も近い高原リゾートホテル。リゾート施設内には、プール & スパ、テニスコート、ゴルフ場、温泉大浴場、フィットネス、レストランなどの施設を完備。様々なアクティビティをご用意し、充実したリゾートステイをお届けいたします。

〒398-0001 長野県大町市平2020  
TEL.0261-22-1530  
FAX.0261-23-2098



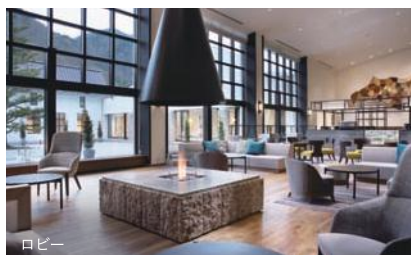
デュプレックス



キッズスイート

## ● 客室数 / 73室

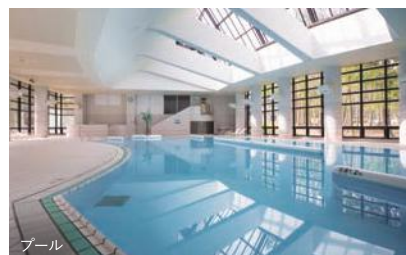
スタンダードダブル	18室	20.6㎡
スタンダードツイン	20室	20.6㎡
スタンダードコーナーツイン	4室	31.7㎡
スーペリアツイン	3室	42.0㎡
スーペリアツインバルコニー	10室	37.5㎡
デラックスツインバルコニー	7室	49.2㎡
モダンジャパニーズルーム	3室	54.8㎡
キッズスイート	3室	42.0㎡
ファミリールーム	2室	54.1㎡
デュプレックス	2室	73.1㎡
ユニバーサルツインルーム	1室	49.2㎡



ロビー



露天風呂



プール

## ■ レストラン&バー



エデン



ポタニカ

● 座席数 / エデン 35 席、ポタニカ 78 席（個室含む）

# GOLF

ゴルフ

## 心地よい運動で、心と身体を開放

自然を感じながらスポーツを楽しんだり、ジムで身体を整えたり、心地よい汗を流すことはストレス発散の一つ。また、スポーツを通じて新しい友情が芽生えることも。健康的な心と身体が、私たちの人生をより豊かなものにしてくれます。

## 日向山高原ゴルフコース

〒398-0001 長野県大町市平2020

TEL.0261-22-5000

<https://www.hinatayamagolf.jp>



標高896mの場所にあり、北アルプス山麗の豊かな自然に恵まれた林間リゾートコース。9ホール、ツインティー方式18ホールのコースは、随所に自然を活かしたハザードが配置されるなど、戦略性豊かなデザイン。北アルプスの大自然の中で、思いっきりクラブを振る爽快感を味わうことができます。

● コース / 林間リゾートコース  
6343ヤード 9ホール  
ツインティー方式18ホール



# TOURISM/ BUS SERVICE

観光 / 交通

## ワクワクは、生きている証

次々と新しい景色を見せてくれるバスの旅、心地よい風と揺れを感じることができる遊覧船など、初めての場所での初めての体験は、知らない世界への扉を開くようなワクワクした気持ちになります。忙しい現代社会だからこそ、時には都会の喧騒から離れて、大自然に身を委ねる旅をしてみませんか。



### くろよん観光

日本最高標位を航行する黒部湖遊覧船「ガルベ」、人気の黒部ダムカレーを提供するレストラン、立山黒部アルペンルート of 玄関口・扇沢駅といった各種施設の運営およびオリジナルグッズの企画・販売など、黒部ダムを存分に楽しんでいただけるよう、様々なサービスを展開しています。

〒398-0001 長野県大町市平2010-17  
TEL.0261-22-0804 FAX.0261-23-3499  
<https://www.k-amenix.co.jp/service/sightseeing/>



### 北アルプス交通

安全と安心を第一に、大型から小型までご利用シーンに合わせて選べる貸切バス、立山黒部アルペンルートへお越しの旅行者だけでなく、地元の方にもご愛用いただいているJR信濃大町駅～扇沢駅の路線バスなどを運行。四季を通じて北アルプス・信州の大自然を満喫できる、バスの旅をお楽しみください。

〒398-0001 長野県大町市平180-8  
TEL.0261-22-0799 FAX.0261-22-8700  
<https://kitaalps-kotsu.k-amenix.co.jp/>

# ACCESS

アクセス

## ホテル エルシエント 京都八条口



〒601-8004 京都市南区東九条東山王町13  
 TEL.075-672-1100 FAX.075-672-9988  
<https://www.elcient.com/kyoto/>



※八条東口のご利用は6:50~23:00となっております。

## ホテル エルシエント 大阪梅田



〒530-0057 大阪府大阪市北区曾根崎1-2-7  
 TEL.06-6360-2200 FAX.06-6360-2211  
<https://www.elcient.com/osaka/>



# MEMO

メモ

ご自由にご使用ください



**KANDEN AMENIX**

株式会社 関電アメニックス

〒542-0081

大阪市中央区南船場 4-11-12

<https://www.k-amenix.co.jp/>



 関西電力グループ  
*power with heart*